

## Produktdatenblatt

**Badewanne:** DUOBW17080RWFN

**Komplettset:** DUOSETRF

Telefon  
Telefax  
E-Mail  
Internet

(0043) 05373 - 42 300  
(0043) 05373 - 42 300 40  
info@gki.at  
www.gki.at



# GKI Duschbadewanne

## Baden und duschen.

Mit der **GKI Duschbadewanne** vereint GKI das Thema **Baden und Duschen** in einem.

Die integrierte, selbstschließende Tür bietet einen bequemen Einstieg. Der optimal ausgeformte Komfortbereich sorgt für ausreichend Platz beim Duschen und das Wannenbad können Sie durch den idealen Liegekomfort genießen.

Wir legen in unseren Entwicklungen großen Wert auf Design, Bequemlichkeit, Ergonomie und natürlich Sicherheit aus dem Blickwinkel unserer Kunden.

Die Duschwand können Sie dabei platzsparend an die Wand falten. Die rutschsichere, verschiebbare Ablage dient sowohl als Sitz und ermöglicht auch im Alter ein angenehmes und sicheres Duschvergnügen.

Die Duschbadewanne ist neben der verfliesbaren Verkleidung auch mit einer Acrylschürze erhältlich und passt sich so Ihrem Badambiente an.

# Produktdatenblatt

**Badewanne:** DUOBW17080RWFN

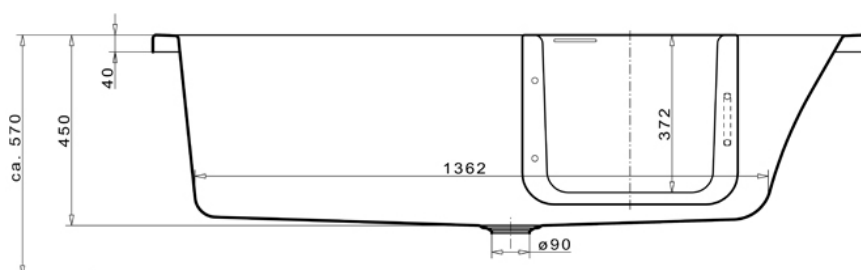
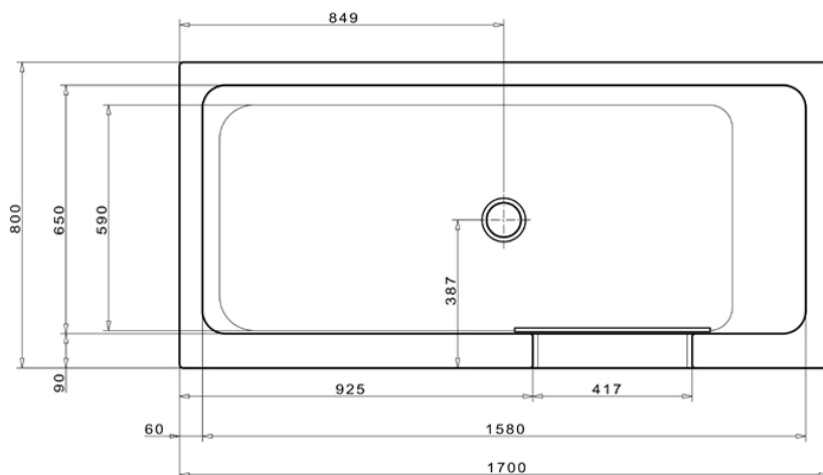
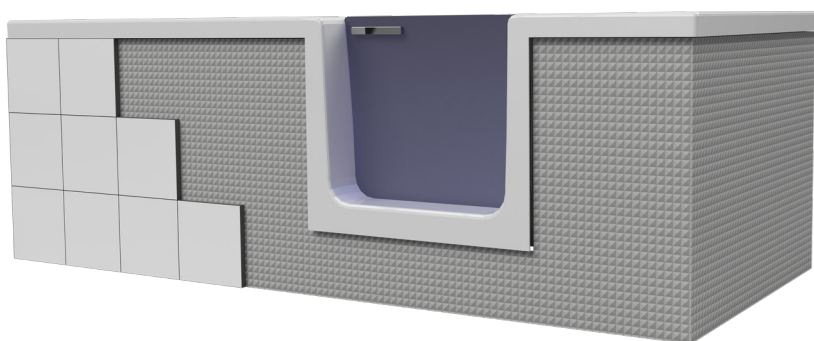
**Komplettset:** DUOSETRF

 Telefon  
Telefax  
E-Mail  
Internet

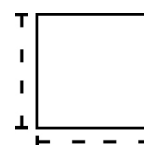
 (0043) 05373 - 42 300  
(0043) 05373 - 42 300 40  
info@gki.at  
www.gki.at

**GKI Duschbadewanne, 1700 x 800 x 570 mm, Ausführung Tür rechts mit verfliesbarer Verkleidung, Ab- Überlauf (90 mm) montiert Duschtrennwand (optional) - Wandanschlag links - GKIDUODTWRN**

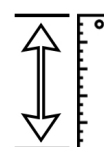
Badewanne aus gegossenem Sanitäracryl, 5 mm, 2-fach verstärkt, mit durchgängigem Bodenbrett und Wannenrandverstärkung und **komplett vormontiertem Untergestell**. Gefertigt nach DIN EN 198.



## Technische Daten:



1700 x 800 mm



570 mm



185 Liter



57 kg



weiss



**Tür mit Magnet**  
Vorsicht bei Herschrittmachern

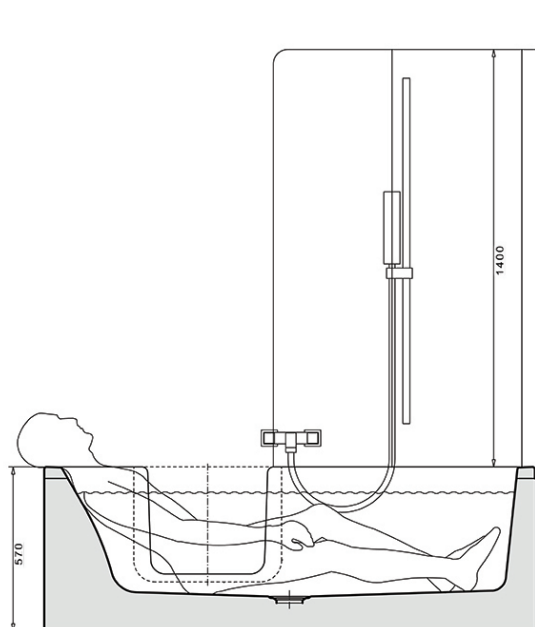
## Produktdatenblatt

**Badewanne:** DUOBW17080RWFN

**Komplettset:** DUOSETRF

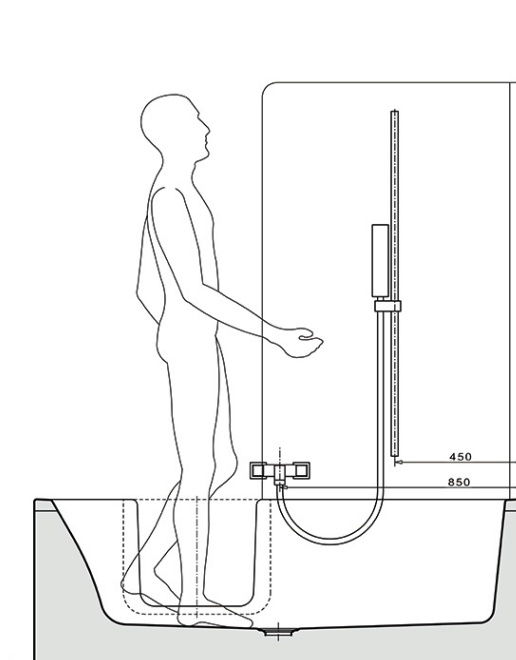
Telefon  
Telefax  
E-Mail  
Internet

(0043) 05373 - 42 300  
(0043) 05373 - 42 300 40  
info@gki.at  
www.gki.at



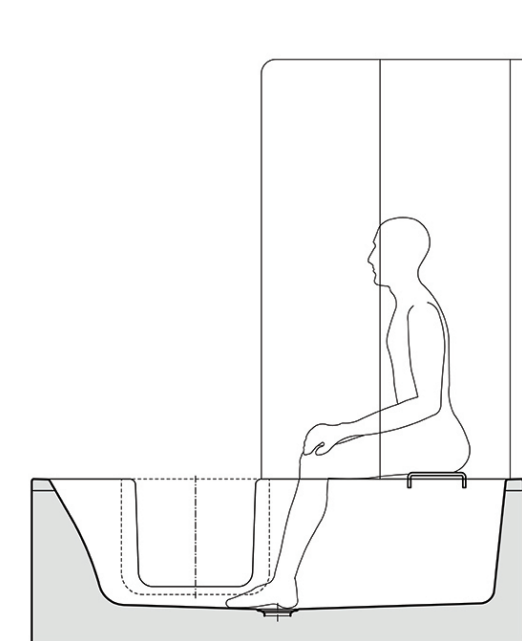
### Baden...

Die GKI Duschbadewanne bietet bequeme Liegeflächen und ausreichend Platz für ein entspanntes Badevergnügen.



### Duschen...

Der niedrige Einstieg und die große Stehfläche im Fußbereich ermöglicht ein prickelndes Duschvergnügen.



### Entspannen...

Der verschiebbare Duschsitz kann ebenso als Ablage beim Baden verwendet werden. Außerdem bietet dieser auch für ältere Menschen Sicherheit und ein angenehmes Duschen.

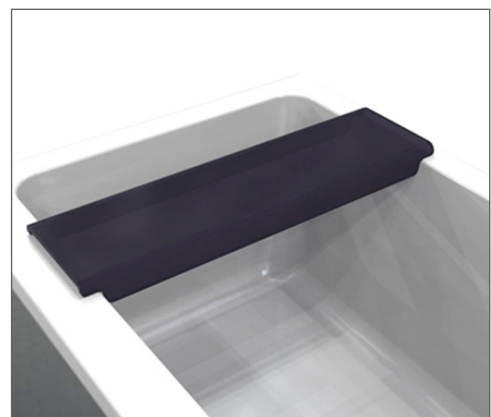
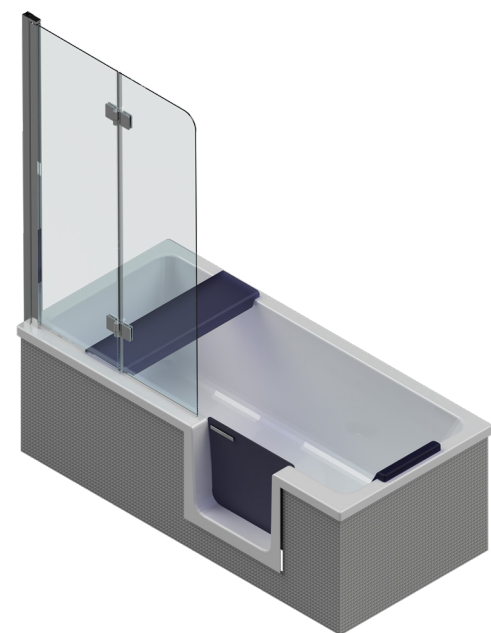
## Produktdatenblatt

**Badewanne:** DUOBW17080RWFN

**Komplettset:** DUOSETRF

Telefon  
Telefax  
E-Mail  
Internet

(0043) 05373 - 42 300  
(0043) 05373 - 42 300 40  
info@gki.at  
www.gki.at



Ablage- Sitzelement  
Art. GKIDUOASN

### Komplettset bestehend aus:



GKI Duschbadwanne  
1700 x 800 x 570 mm  
Ausführung Tür rechts



Ab- und Überlaufgarnitur montiert



verfliesbare Verkleidung (Wediplatte)  
für Eck- und Nischeneinbau



faltbare Duschtrennwand, 2-teilig  
Wandanschlag links  
Art.Nr. GKIDUODTWRN



Ablage- Sitzelement  
anthrazit



Nackenkissen  
anthrazit

**Auch als AIRpool erhältlich!**  
**Systemaufpreis:** GKIDUOPOOLA

**Zusätzliche Verkleidungselemente auf Anfrage.**



Ab- und Überlaufgarnitur  
mit integriertem Wanneneinlauf  
optional: Art. GKIDUOABLE



Nackenkissen anthrazit  
(ebenso in weiss lieferbar)  
Art. GKINACA - anthrazith  
Art. GKINACW - weiss