

# Produktdatenblatt

**LINEADWB11090REW**

 Telefon  
Telefax  
E-Mail  
Internet

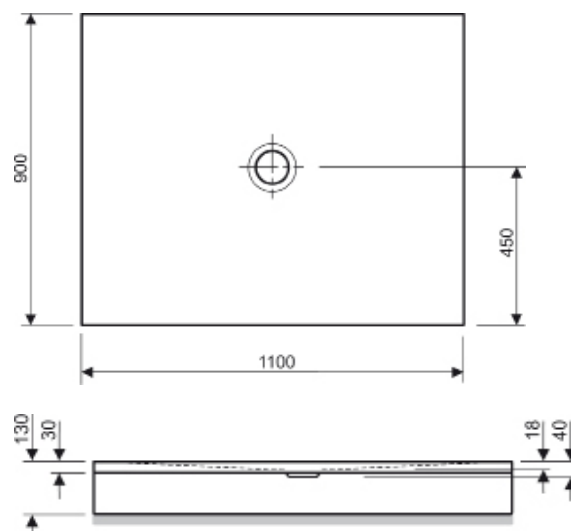
 (0043) 05373 - 42 300  
(0043) 05373 - 42 300 40  
info@gki.at  
www.gki.at

## GKI LINEA Duschebene Rechteck, 1100 x 900 x 130 mm mit Schaumträger und eingeschäumtem Dichtband

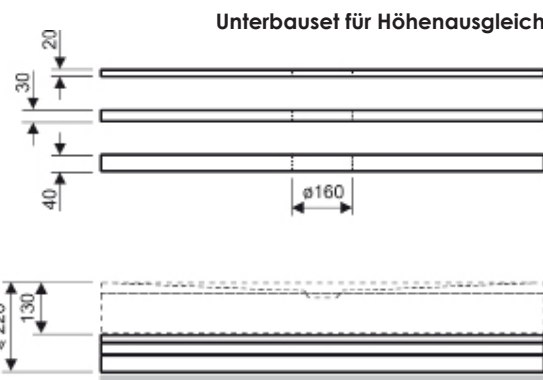


beispielhaft für alle LINEA Duschwannen mit Schaumträger und eingeschäumtem Dichtband

Duschebene aus gegossenem Sanitäracryl - 4 mm, 2-fach verstärkt mit durchgängigem Bodenbrett und Wannenrandverstärkung, für bodenbündigen Einbau, gefertigt nach DIN EN 14527.



- fester Verbund zwischen Wanne und Trägersystem
- werkseitig integriertes Abdichtsystem
- zusätzliche Wärmedämmung
- einfache und sichere Montage
- Schallschutz nach DIN 4109 (Prüfzeugnis vorhanden)
- hohe Stabilität
- zeitsparender Einbau durch Komplettsystem
- Gesamteinbautiefe 130 mm
- Höhenanpassungen vor Ort leicht realisierbar



### Abmessungen und technische Daten:

Abmessungen: (L X B X T)	Wannenrand Höhe:	Ablaufloch:	Gewicht:	Farbe:
1100 x 900 x 130 mm	30 mm	90 mm	17,5 kg	weiss

### Zubehör:

GKIDWABLTPC - Duschwannenablauf TEMPOPLEX PLUS, Ablaufleistung 51 l/min. nach EN 274, Farbe: chrom  
GKIDWUBS - Höhenausgleich für bodenebene Duschsysteme inkl. 3 Polystyrolplatten, 1200 x 1200 x 20 / 30 / 40 mm  
GKIPLS - Polier- und Reparaturset für Acrylprodukte