

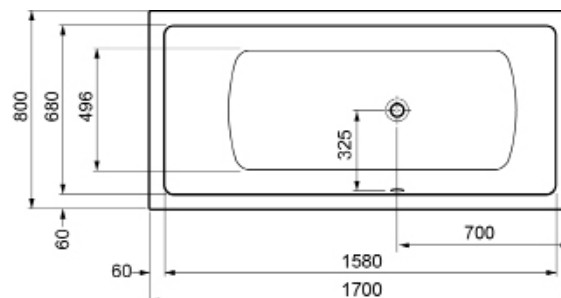
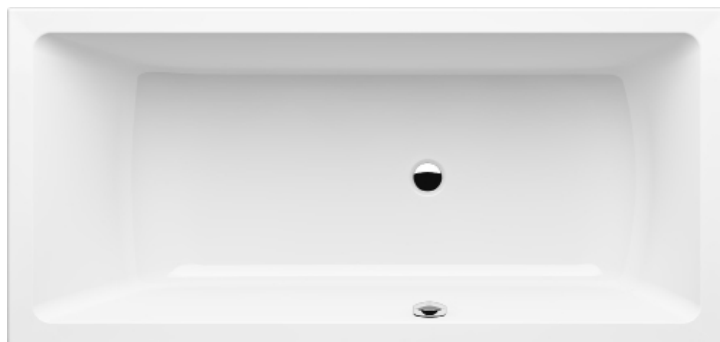
Produkt Datenblatt

MEBW17080RW

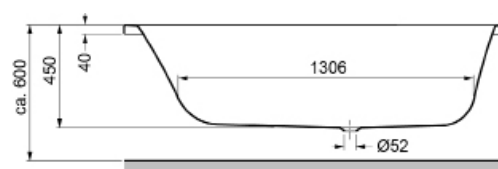
Telefon
Telefax
E-Mail
Internet

(0043) 05373 - 42 300
(0043) 05373 - 42 300 40
info@gki.at
www.gki.at

GKI MEMO Rechteckwanne mit Duschzone, 1700 x 800 x 450 mm Überlauf rechts



Badewanne aus gegossenem Sanitäracryl, 5 mm, 2-fach verstärkt, mit durchgängigem Bodenbrett und Wannenrandverstärkung. Einbau durch Unter- bzw. Abmauerung, Wannenfüße oder Wannenträger, gefertigt nach DIN EN 198.



Abmessungen und technische Daten:

Abmessungen: (L x B x T)	Einbauhöhe:	Gewicht:
1700 x 800 x 450 mm	ca. 600 mm	26 kg

Nutzhalt:	Überlauf:	Farbe:
185 Liter	rechts	weiss

Zusatzausstattungen:

GKIBWF - Wannenfüße bis Größe 1800 x 800 mm
GKIMOW - Montagewinkel
GKIWAK - Wannenanker
GKIPLDSET - POWER-LED mit Farblichtwechselfunktion, 2 Strahler, Tastatur EIN/AUS, vormontierte Wannenfüße (bis 4 Strahler möglich)
GKIPLDSETW - POWER-LED weiss, 2 Strahler, Tastatur EIN/AUS, vormontierte Wannenfüße (bis 4 Strahler möglich)
GKISOUNDSET - Soundmodul, 2 Lautsprecher 25 W, 8 Ohm, Wannenrandtastatur, Bluetooth, vormontierte Wannenfüße
GKISOUNDPLED - Soundmodul und POWER-LED mit Farblichtwechselfunktion, vormontierte Wannenfüße
GKINACA - Nackenkissen, anthrazit
GKINACW - Nackenkissen, weiss
GKIMEOVFABLC - Ab- und Überlaufgarnitur VIEGA Multiplex M5, chrom
GKIMEOVFABLEC - Ein- Ab- und Überlaufgarnitur VIEGA Multiplex Trio MT5, chrom
GKIBWANTIR - Anti-Rutsch-Beschichtung, GB2 C nach DIN 51097
Wannenträger Illbruck: 17.155.144
Wannenträger Schedel: SW 85 222
Sonderbohrungen für Einlaufarmaturen, Wannengriffe und auch Vormontage von beigestellten Produkten auf Anfrage möglich.

Poolsysteme:

BASIC line	
System:	Artikelnummer:
AIRpool	MEA17080RWC
WHIRLpool	MEW17080RWC
KOMBIpool	MEK17080RWC

VITAL line	
System:	Artikelnummer:
POWER-AIR	MEPA17080RWC
POWER-PLUS-AIR	MEPPA17080RWC
SPApool	MESPA17080RWC