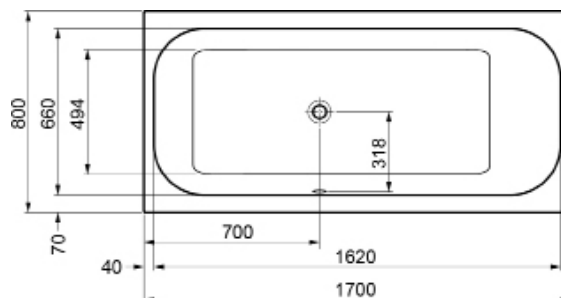


# Produktdatenblatt

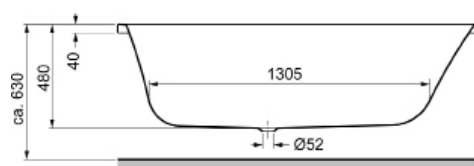
**UNOBW170MALW**

Telefon (0043) 05373 - 42 300  
 Telefax (0043) 05373 - 42 300 40  
 E-Mail [info@gki.at](mailto:info@gki.at)  
 Internet [www.gki.at](http://www.gki.at)

## UNO by GKI Rechteckwanne mit Duschzone, 1700 x 800 x 480 mm Überlauf links



Badewanne aus gegossenem Sanitäracryl, 5 mm, 2-fach verstärkt, mit durchgängigem Bodenbrett und Wannenrandverstärkung. Einbau durch Unter- bzw. Abmauerung, Wannenfüße oder Wannenträger, gefertigt nach DIN EN 198.



### Abmessungen und technische Daten:

Abmessungen: (L x B x T)	Einbauhöhe:	Gewicht:
1700 x 800 x 480 mm	ca. 600 mm	25 kg

Nutzhalt:	Überlauf:	Farbe:
210 Liter	links	weiss

### Zusatzausstattungen:

GKIBWF - Wannenfüße bis Größe 1800 x 800 mm  
 GKIMOW - Montagewinkel  
 GKIWAK - Wannenanker  
 GKIPLDSET - POWER-LED mit Farblichtwechselfunktion, 2 Strahler, Tastatur EIN/AUS, vormontierte Wannenfüße (bis 4 Strahler möglich)  
 GKIPLDSETW - POWER-LED weiss, 2 Strahler, Tastatur EIN/AUS, vormontierte Wannenfüße (bis 4 Strahler möglich)  
 GKISOUNDSET - Soundmodul, 2 Lautsprecher 25 W, 8 Ohm, Wannenrandtastatur, Bluetooth, vormontierte Wannenfüße  
 GKISOUNDPLED - Soundmodul und POWER-LED mit Farblichtwechselfunktion, vormontierte Wannenfüße  
 GKINACA - Nackenkissen, anthrazit  
 GKINACW - Nackenkissen, weiss  
 GKIMEOVFABLC - Ab- und Überlaufgarnitur VIEGA Multiplex M5, chrom  
 GKIMEOVFABLEC - Ein- Ab- und Überlaufgarnitur VIEGA Multiplex Trio MT5, chrom  
 GKIBWANTIR - Anti-Rutsch-Beschichtung, GB2 C nach DIN 51097  
 Wannenträger Illbruck: 17.154.256  
 Wannenträger Schedel: SW 85 206  
 Sonderbohrungen für Einlaufarmaturen, Wannengriffe und auch Vormontage von beigestellten Produkten auf Anfrage möglich.

### Poolsysteme:

BASIC line	
System:	Artikelnummer:
AIRpool	UNOA170MALWC
WHIRLpool	UNOW170MALWC
KOMBIpool	UNOK170MALWC

VITAL line	
System:	Artikelnummer:
POWER-AIR	UNOPA170MALWC
POWER-PLUS-AIR	UNOPPA170MALWC
SPApool	UNOSPA170MALWC